

Barche

[Preview]



Sealine 38 SC

Prime impressioni

Sportcruiser aggressivo nelle linee e intelligente nella soluzione scelta per l'hard top, la stessa già proposta dal cantiere inglese sul 29'. Quattro le proposte per i motori, da 2 x 225 a 2 x 350 cv

di Lorenzo Combe

Farà la sua apparizione ufficiale in Italia proprio questo mese, ma già si è fatto notare prima al salone di Londra e poi a quello di Düsseldorf. Si è fatto notare prima di tutto per la colorazione, il grigio metallizzato non è certo una novità sul mercato, ma abbinato al classico blu scuro della parte bassa delle fiancate, è certamente originale ed elegante. Ma quello che poi distingue il Sealine SC 38 dal resto della concorrenza è la furba soluzione adottata per l'hard top, soluzione già vista sul piccolo SC29 ma che qui, grazie a quei due metri in più di lunghezza, assume ancora più rilievo, e meglio si integra nelle linee generali della barca. L'idea è un po' stile "capotte Citroën 2 cv", semplice ed efficace. Ci vuole pochissimo per aprirla e chiuderla e, soprattutto, quando è completamente ripiegata su se stessa scopre veramente tutta la coperta, e la barca diventa un open a tutti gli effetti.

Altro elemento in comune con la sorella più piccola è lo stile degli interni. Moderno, forte, piacevole. Dominano colori chiari, ▶



Sealine

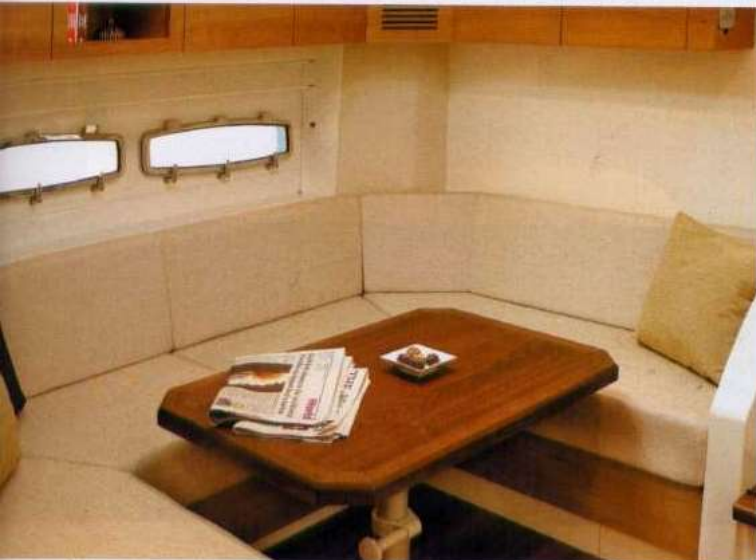
[ovvero]

Prezzo base 339.124 euro più IVA
con 2 motori Volvo Penta D6 da 363 cv

« Il design,
sia sopra che
sottocoperta, è
estremamente
“avanti”.

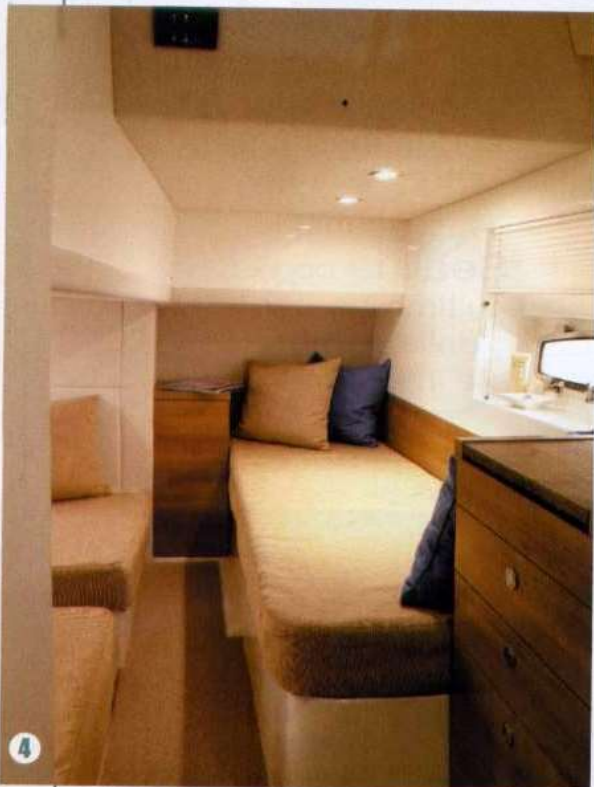
Sealine con le
ultime barche
della gamma
sta imparando a
osare di più »

Gli interni



Barche

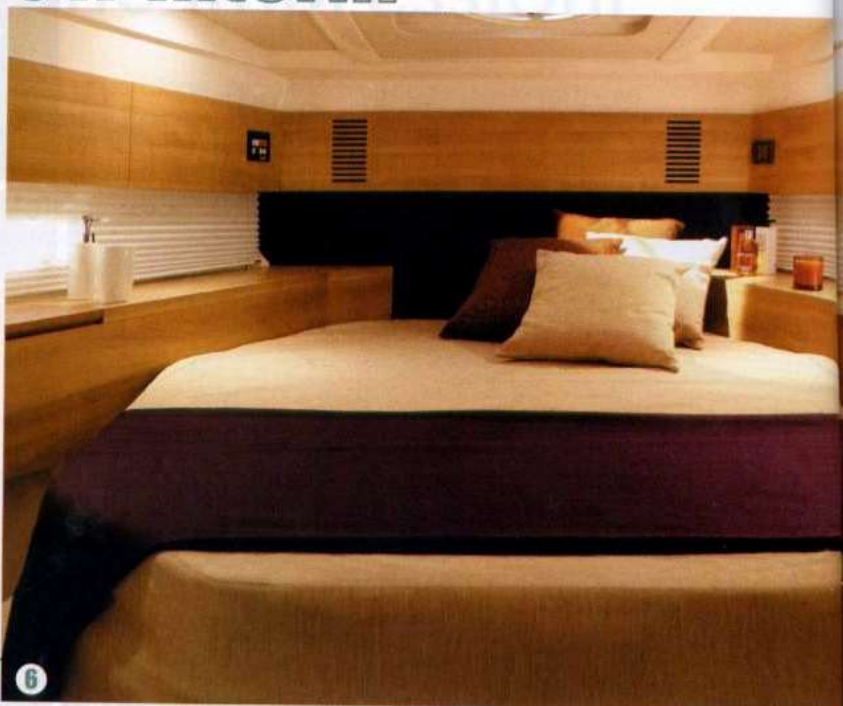
[Preview]



linee pulite e la qualità dei materiali. Il **centro della barca (foto 1)** è ovviamente la zona pranzo e il living, qui è tanto lo spazio per muoversi e subito si capisce che l'arredamento interno non è un semplice esercizio di stile, ma è prima di tutto (è questo è un marchio di fabbrica Sealine) improntato alla massima funzionalità. Il tavolo si può abbassare per trasformare il divano in un'ulteriore cuccetta, per raggiungere un totale di ben sei posti letto. Stesso discorso vale per **la lunga cucina lineare (foto 2)** che corre lungo la murata di sinistra e che sembra quella di una barca due metri più lunga. **A poppa (foto 3) è stata collocata la cabina ospiti,** e anche qui è tanto lo spazio con due letti singoli separati e in più una



Gli Interni



Sealine SC 38

I NUMERI CHE CONTANO

Prezzo base 339.174 euro più Iva
con 2 motori Volvo Penta D6 da 350 cv

LO SCAFO

Lunghezza fuori tutto	m 11,51
Larghezza	m 3,74
Dislocamento	Kg 7.800
Serbatoio carburante	lt 2 x 339
Serbatoio acqua	lt 274
Motori Volvo Penta	da 2 x 225 a 2 x 350
Posti letto	4+2
Altezza in dinette	m 1,93
Omologazione	CE B

INDIRIZZI

Costruito da Sealine (GB) www.sealine.com

Importato da Cantieri Nautici Solcio
Solcio di Lesa - Novara
tel. 0322.77881
www.solcio.com
solcio@solcio.it

terza cuccetta (foto 4) che può essere utilizzata sia per dormire (soluzione ideale per chi ha dei figli) sia come piano di appoggio. Spicca, qui come in tutta la barca, l'ottimo sfruttamento degli spazi: è una cabina pensata non solo per dormire ma anche per viverci: tanto è lo spazio di disimpegno e abbondanti sono le altezze.

L'eleganza degli allestimenti e la scelta di materiali di pregio continua anche **nel bagno (foto 5)** e nell'**ampia cabina armatoriale di prua (foto 7)**. Il letto matrimoniale è a "penisola" quasi interamente aggirabile, e tanto lo spazio per stivare il bagaglio nei numerosi armadi. Qui, ancor più che nel resto della barca, si apprezza la grande luminosità dell'ambiente. ■

« L'idea di questa barca parte dal disegno dell'hard top. E' una soluzione semplice e geniale per trasformare, in un attimo, la coperta da open a "chiusa" »

